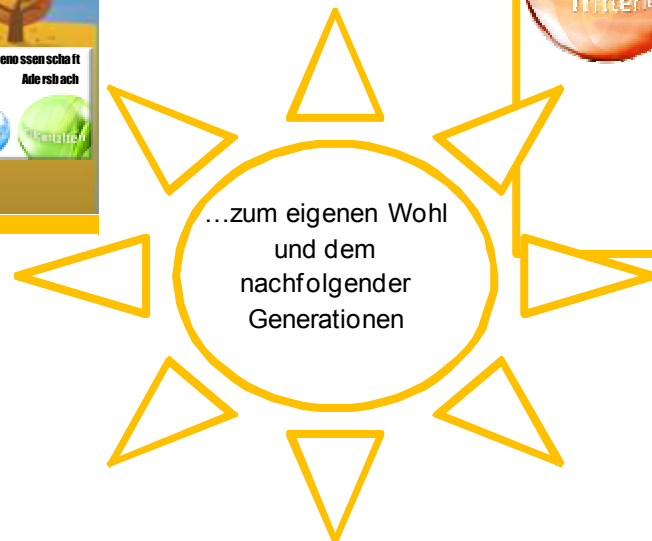




Die Vision – Der Weg zum Ziel



Bürgerinnen und Bürger engagieren sich für die Klima- und Energiezukunft

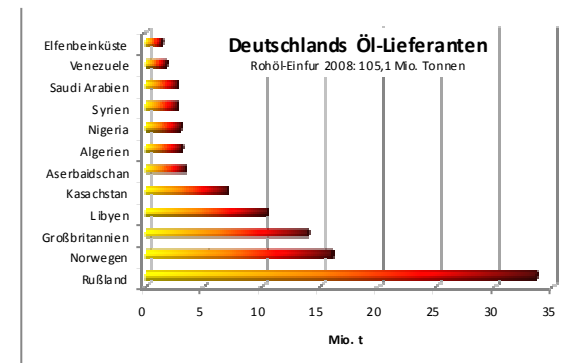
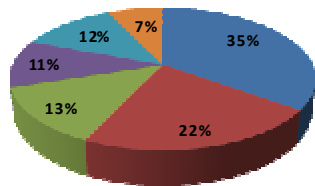


Aktuelle Energiesituation

Fossile Energieträger sind zu wertvoll, um sie zu verbrennen...
... und die Reichweite ist endlich

Primärenergieverbrauch (DEU) 2009

- Öl
- Steinkohle
- Kernenergie
- Erdgas
- Braunkohle
- erneuerbare Energien





Ziele der Genossenschaft

- Breite Beteiligung der Bürger
- Positive Energiebilanz aus Erneuerbaren Energien
- Unabhängigkeit von fossilen Brennstoffen
- Stärkung des „Bioenergie-Bewußtseins“
- Umsetzung der Inhalte aus dem Bereich „Sinn und Zweck“

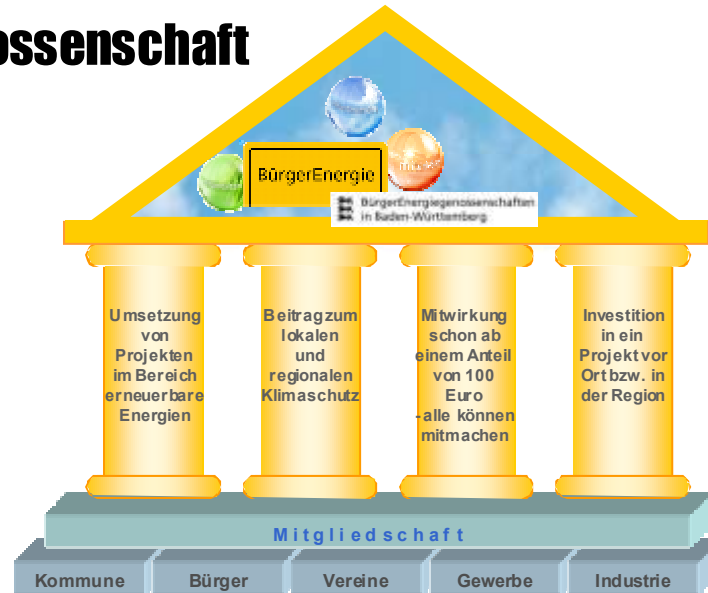




Die Bürger Energie Genossenschaft

Eckdaten der BeG Adersbach eG

- ❑ Gründung am 24.03.2010
- ❑ 118 Gründungsmitglieder
- ❑ 583 gezeichnete Anteile bis heute entspricht einem Kapital von 58.300 €
- ❑ Mitglied können werden:
Alle Bürgerinnen und Bürger sowie Unternehmen, Vereine, Genossenschaften der Großen Kreisstadt Sinsheim.
Weitere natürliche Personen und Personengesellschaften, die durch den Vorstand zugelassen werden.
- ❑ Der Geschäftsanteil beträgt € 100,00; die max. Beteiligungssumme pro Mitglied ist auf € 10.000,00 begrenzt
- ❑ Jedes Mitglied hat 1 Stimme - unabhängig von der Anzahl an Anteilscheinen



Wie kontaktiere ich die BeG Adersbach eG?

- ❑ Anschrift: **BürgerEnergieGenossenschaft Adersbach eG**
Schützenstraße 5a
74889 Sinsheim-Adersbach
- ❑ Telefon: **07261 - 979370**
- ❑ Email: **info@buergerenergie-adersbach.de**
- ❑ Internet: **www.buergerenergie-adersbach.de**

Vorstände und Aufsichtsräte



v.l.n.r.: A. Aust, V. Poschke, J. Vierling, H. Steuerwald, D. Weiland, K. Zimmermann, K. Stadtbauer, K. Baumeister, D. Vogt, C. Laier, A. Keßler, J. Wanner, G. Schöner



Sinn und Zweck der Genossenschaft

- Initiierung von Projekten zur Erzeugung erneuerbarer Energien auf lokaler, regionaler und überregionaler Ebene
- Beteiligung an entsprechenden Projekten
- Maßnahmen zur Förderung Erneuerbarer Energien und des Klimaschutzes
- Projekte zur Landschaftspflege und Naturschutz
- Soziale Projekte und Stärkung der Region
- Förderung der wirtschaftlichen Interessen und Betreuung der Mitglieder

Werden auch Sie Mitglied !

Weiter Informationen und die Satzung finden Sie unter : www.buergerenergie-adersbach.de



Was haben wir 2010 umgesetzt:

- Vorbereitung und Gründung der Genossenschaft
- Planung der PV Projekte
- Realisierung von 3 Photovoltaikanlagen mit 33,64 kwp Leistung
- Rundgang mit Kindern zur Erkundung heimischer Vogelarten in Hilsbach
- Plakatausstellung im Rathaus Sinsheim und in der MzH Adersbach im Rahmen der bundesweiten Aktion „Woche der Sonne“
- Anlageneinweihung mit Rundgang
- Informationssammlung zu verschiedenen Bioenergie – Technologien
- Vorbereitung der Eintragung unserer Genossenschaft





Was wollen wir 2011 machen:

- Abschluss der Genossenschaftseintragung in das Genossenschaftsregister
- Realisierung weitere Photovoltaikanlagen der Genossenschaft
- Unterstützung und Beratung bei der Realisierung von Photovoltaikanlagen (Einkaufsgemeinschaft)
- Infoveranstaltungen zu den Themen: Energiesparen, Gebäudedämmung, u.s.w.
- Öffentliche Generalversammlung am 01.02. um 19 Uhr in der MzH in Adersbach mit Impulsvorträgen zu Themen wie „Energiesparen füllt die Haushaltskasse“.
- Grundlagenermittlung im Bereich der Nahwärmeversorgung
- Grundlagenermittlung im Bereich der Windkraft



BürgerEnergie

BürgerEnergieGenossenschaft Adersbach



 Energiegenossenschaften
Baden-Württemberg

Unsere Partner:



Wir lassen die Sonne
für Sie arbeiten.

SCHMITT
ELEKTROINSTALLATIONEN

- Photovoltaik
- Solarwärme
- Wärmepumpen
- Elektroservice aller Art
- Industrie Service-Elektro
- TV / SAT / Hausgeräte

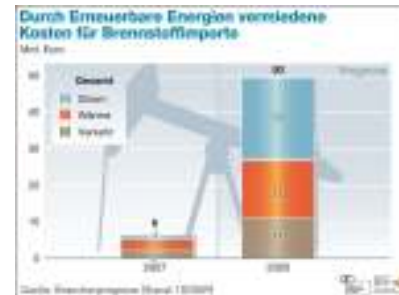
Lärchenstraße 1 • 74864 Fahrenbach
Tel.: 06267 / 708
Mobil: 0172 / 6444309

 Sparkasse
Kraichgau

SparkassenVersicherung
Team Sinsheim

Sie haben interessante Angebote für unsere Mitglieder oder möchten die Genossenschaft unterstützen ?
info@buergerenergie-adersbach.de

www.buergerenergie-adersbach.de



Wir handeln und warten nicht bis es zu spät ist !



Machen Sie mit und leisten Sie Ihren Beitrag zum Erhalt der Schöpfung und zum Erhalt einer lebenswerten Umwelt , auch für die nächsten Generationen.

WERDEN SIE MITGLIED BEI UNS !

